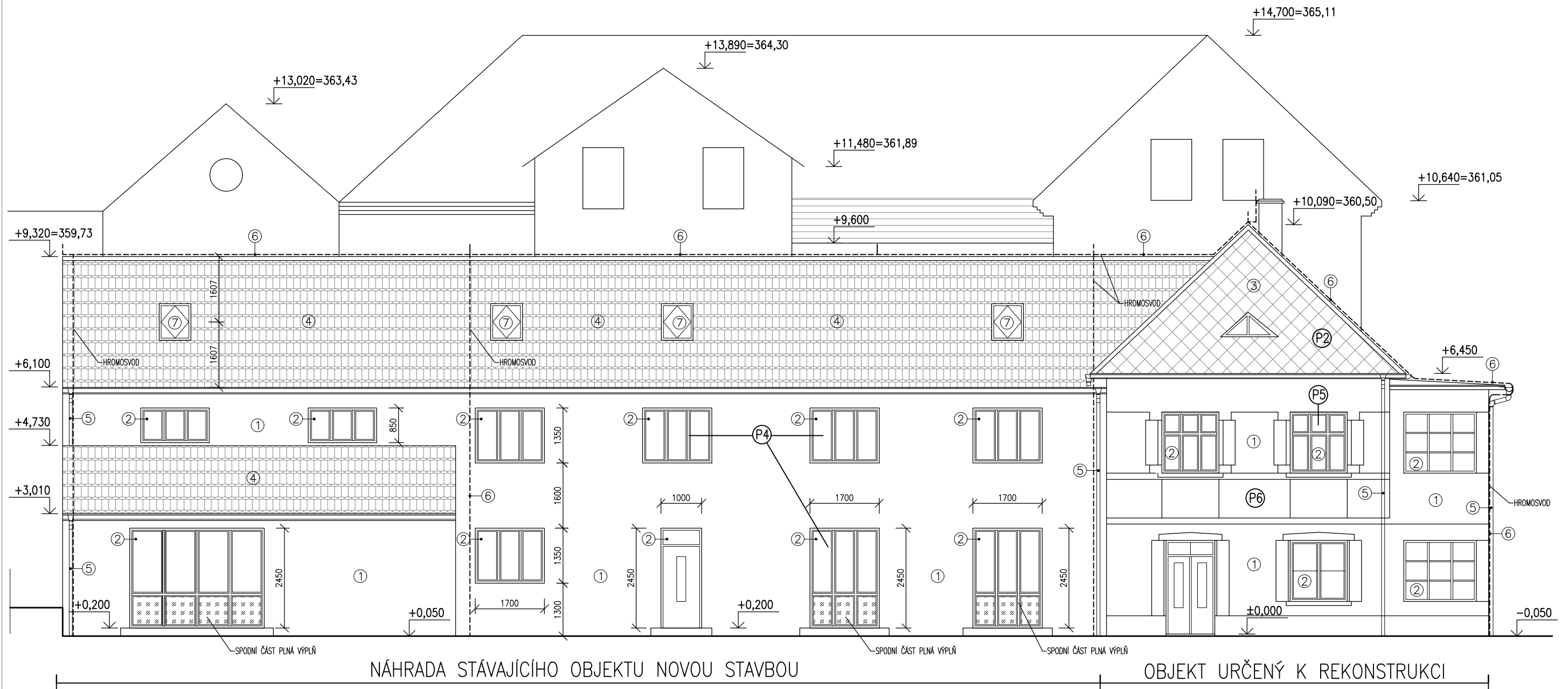


JIŽNÍ POHLED - NAVRHOVANÝ STAV 1:100



POZNÁMKY:

- (P1) STÁVAJÍCÍ STŘEŠNÍ KRYTINA BUDE OPATRNĚ SEJMUTA A POUŽITA PRO NOVOU STŘECHU
- (P2) STÁVAJÍCÍ STŘEŠNÍ KRYTINA BUDE ODEBRÁNA A NAHRAZENA NOVOU KRYTINOU
- (P3) STÁVAJÍCÍ KCE LODŽIE A OBVODOVÁ STĚNA BUDOU ODSTRANĚNY
- (P4) NOVÁ OKNA BUDOU TRUHLÁŘSKÉ VÝROBKY SUBTILNÍCH PROFILŮ S DVOJSKLEM
- (P5) U REKONSTRUOVÁNEHO OBJEKTU BUDOU STÁVAJÍCÍ OKENNÍ VÝPLNĚ NAHRAZENY NOVÝMI TRUHLÁŘSKÝMI VÝROBKY
- (P6) OPRAVA FASÁDY S PONECHÁNÍM STÁVAJÍCÍHO PROFILOVÁNÍ

-Projektová dokumentace slouží pro účely stavebního povolení, nenahrazuje prováděcí dokumentaci!

±0,000=350,41 Bpv

LEGENDA MATERIÁLŮ

označení	konstrukce	druh povrchu	barva
1	fasáda omítka	Hladká štuková omítka+silikátový nátěr	bílá krémová(na zachovaném RD, dle stávající barevnosti)
2	výplně otvorů	Dřevěná truhlářská okna, iz. trojsklo	tm.hnědá
3	střecha RD stávající	Šablony Cembrit	světle červená (dle stávající barevnosti)
4	střecha	Pálená tašková krytina, Bobrovka korunové krytí	rezná
5	klempířské prvky	Lakovaný FeZn plech tl.0.55mm	hnědá (prvky v úrovni krytiny v oranžové barvě)
6	hromosvod	FeZn drát Ø10mm	-
7	střešní okna	Velux 78/118, plechové lemování	oranžová